


Estudio del Observatorio Nacional  
de Agresiones a Médicos/as 2024

CASTILLA Y  
LEÓN



DIA EUROPEO CONTRA LAS AGRESIONES A MÉDICOS/AS

**#STOPAGRESIONES**

 *Denuncia, hazlo por ti,  
hazlo por tus pacientes*

# 01 Agresiones comunicadas a los Colegios de Médicos.

OMC



ORGANIZACIÓN  
MÉDICA COLEGIAL  
DE ESPAÑA

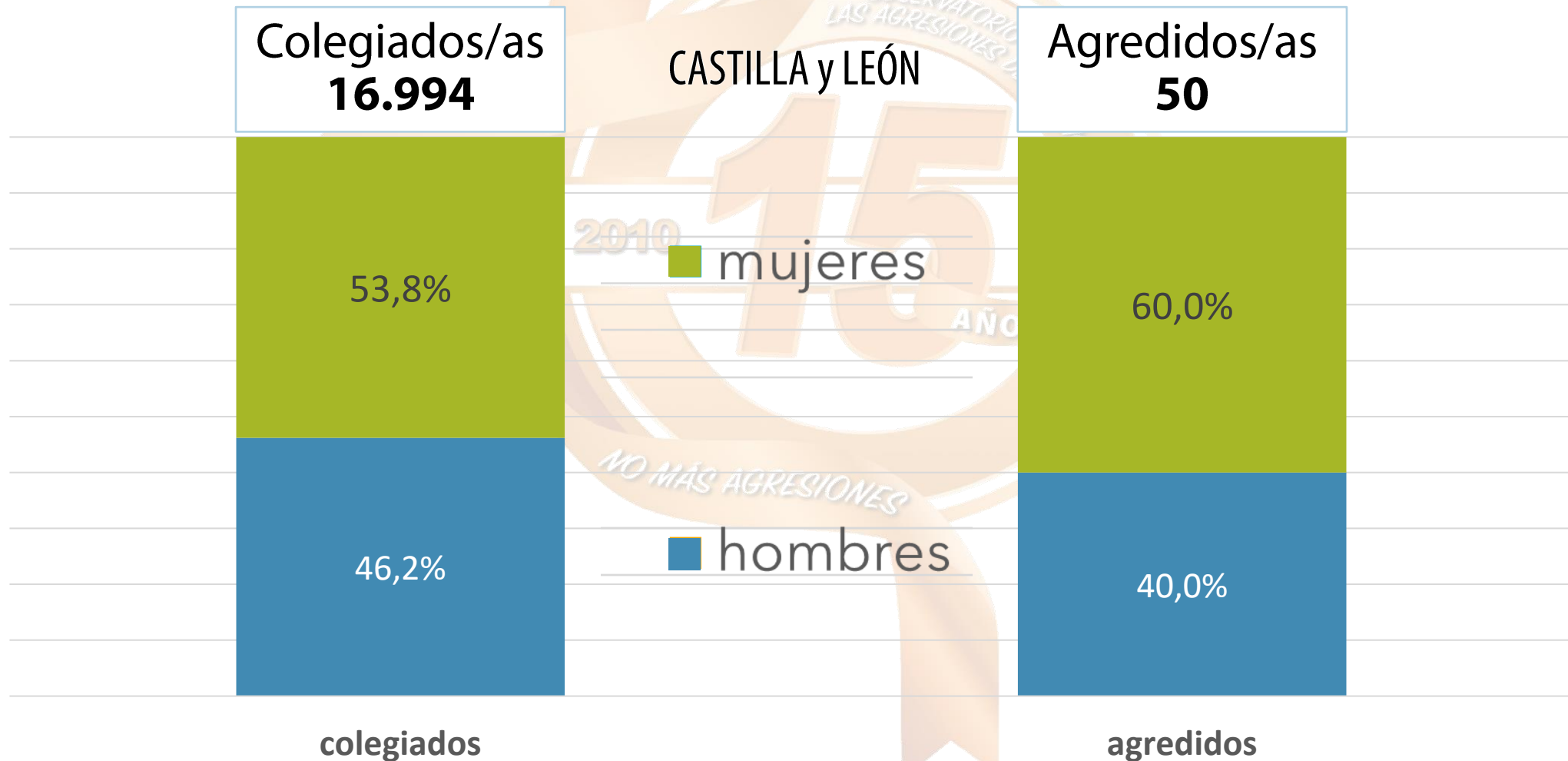
CONSEJO GENERAL  
DE COLEGIOS OFICIALES  
DE MÉDICOS



# AGRESIONES AL PERSONAL MÉDICO COMUNICADAS A LOS COLEGIOS OFICIALES DE MÉDICOS - 2024



Distribución de agresiones y colegiaciones por sexo



# 02 Distribución por edades de los/as agredidos/as

OMC

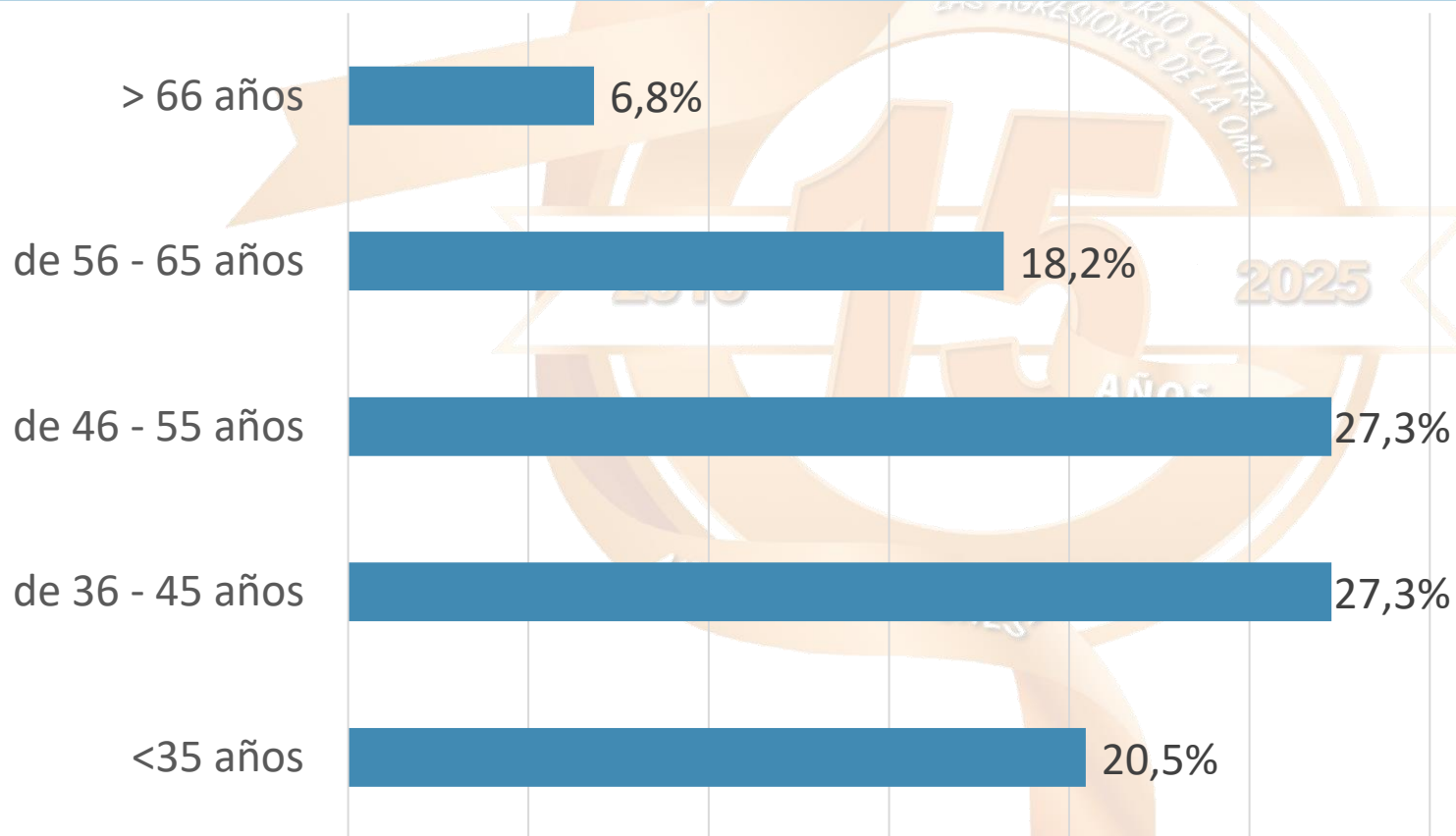


ORGANIZACIÓN  
MÉDICA COLEGIAL  
DE ESPAÑA

CONSEJO GENERAL  
DE COLEGIOS OFICIALES  
DE MÉDICOS

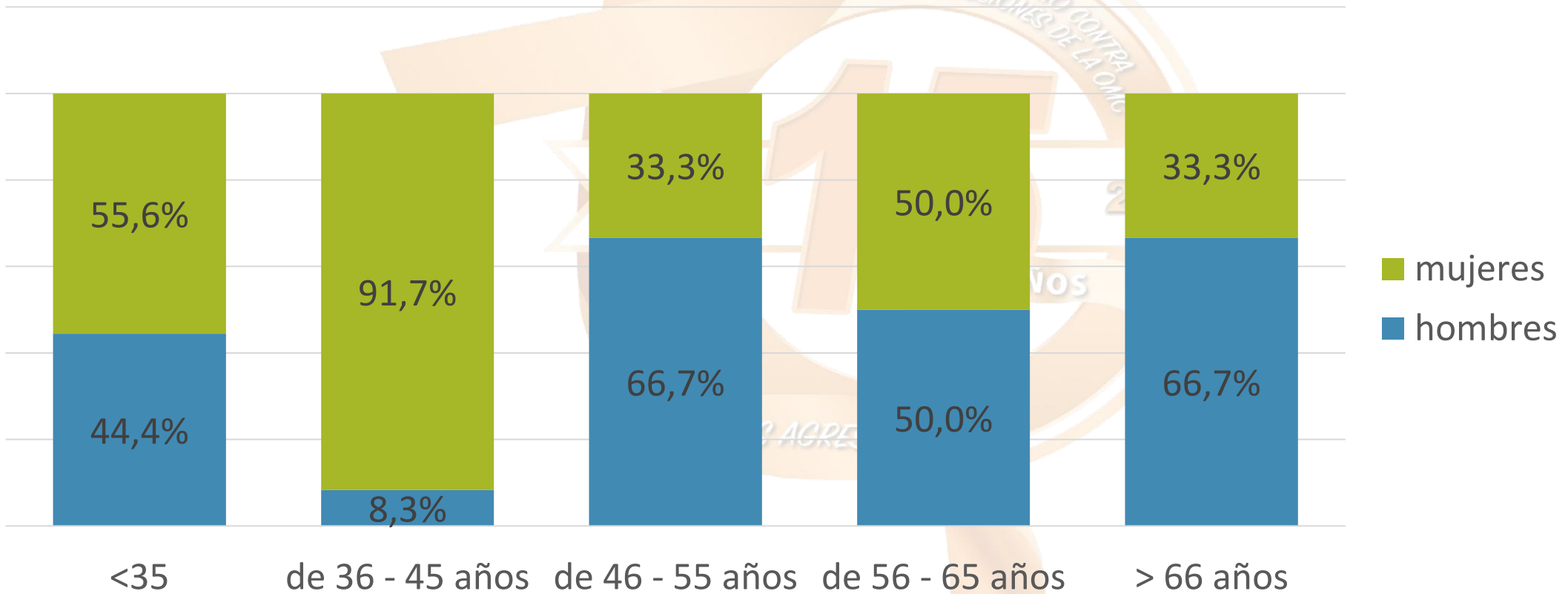


Distribución por edades de los/as agredidos/as



Distribución por edades de los/as agredidos/as

CASTILLA y LEÓN  
2024





# 03 Datos según la tipología y edad del agresor

OMC



ORGANIZACIÓN  
MÉDICA COLEGIAL  
DE ESPAÑA

CONSEJO GENERAL  
DE COLEGIOS OFICIALES  
DE MÉDICOS





Tipología de los agresores

Paciente no  
programado

26,9%



55,8% Paciente  
programado

2024

CASTILLA  
y LEÓN



9,6%

Acompañante

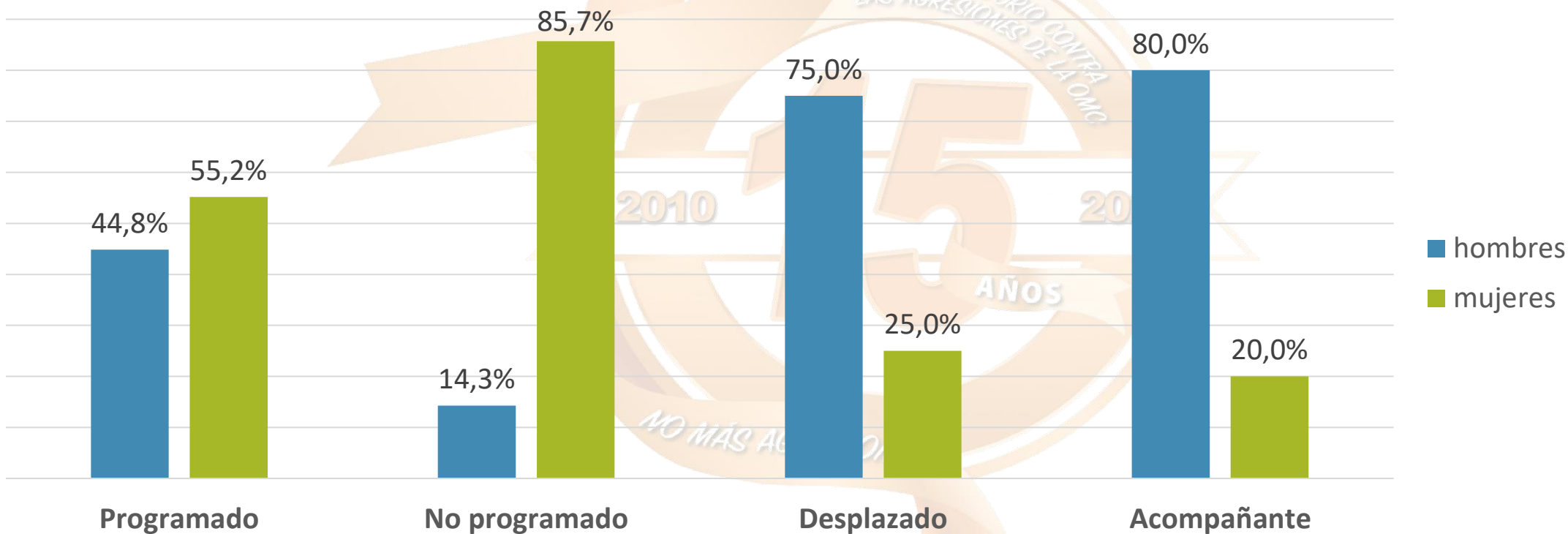


7,7%

Paciente  
desplazado

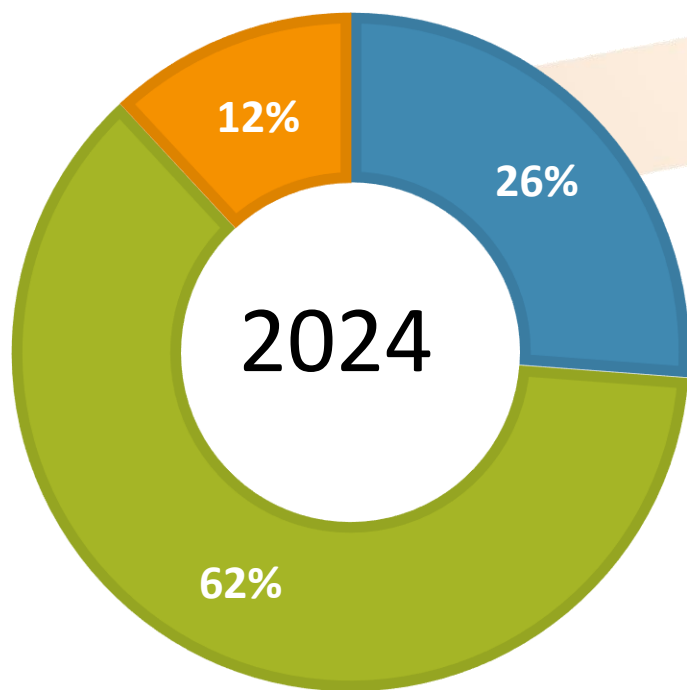
Tipología de las personas agresoras

CASTILLA y LEÓN  
2024

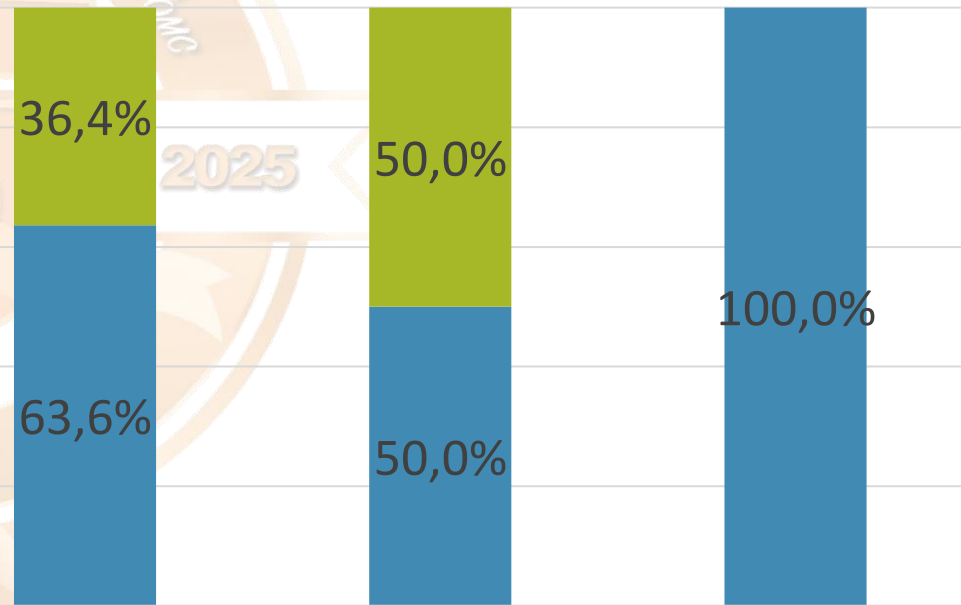


Distribución por edades de las personas agresoras

CASTILLA y LEÓN  
2024



- <40
- 40-60
- >60



■ hombres ■ mujeres

04

Datos según el ámbito,  
tipo de ejercicio, tramo  
horario y vía de la  
agresión

OMC



ORGANIZACIÓN  
MÉDICA COLEGIAL  
DE ESPAÑA

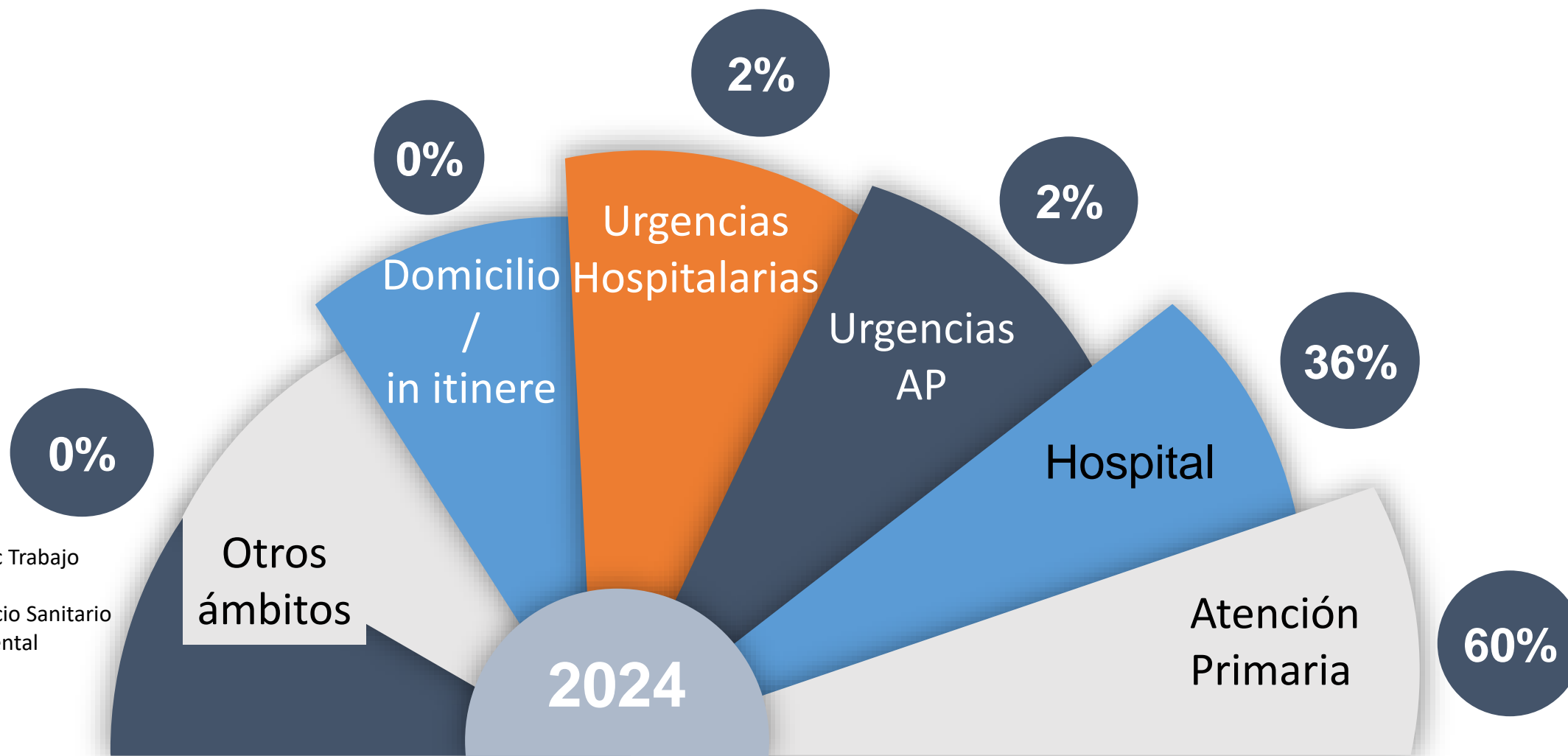
CONSEJO GENERAL  
DE COLEGIOS OFICIALES  
DE MÉDICOS





# Ámbitos en las que se produce la agresión

CASTILLA y LEÓN  
2024





# Tramo horario en el que se produjeron los hechos

CASTILLA y LEÓN  
2024



05

# Datos según el tipo de agresión, lesiones y daños materiales

OMC



ORGANIZACIÓN  
MÉDICA COLEGIAL  
DE ESPAÑA

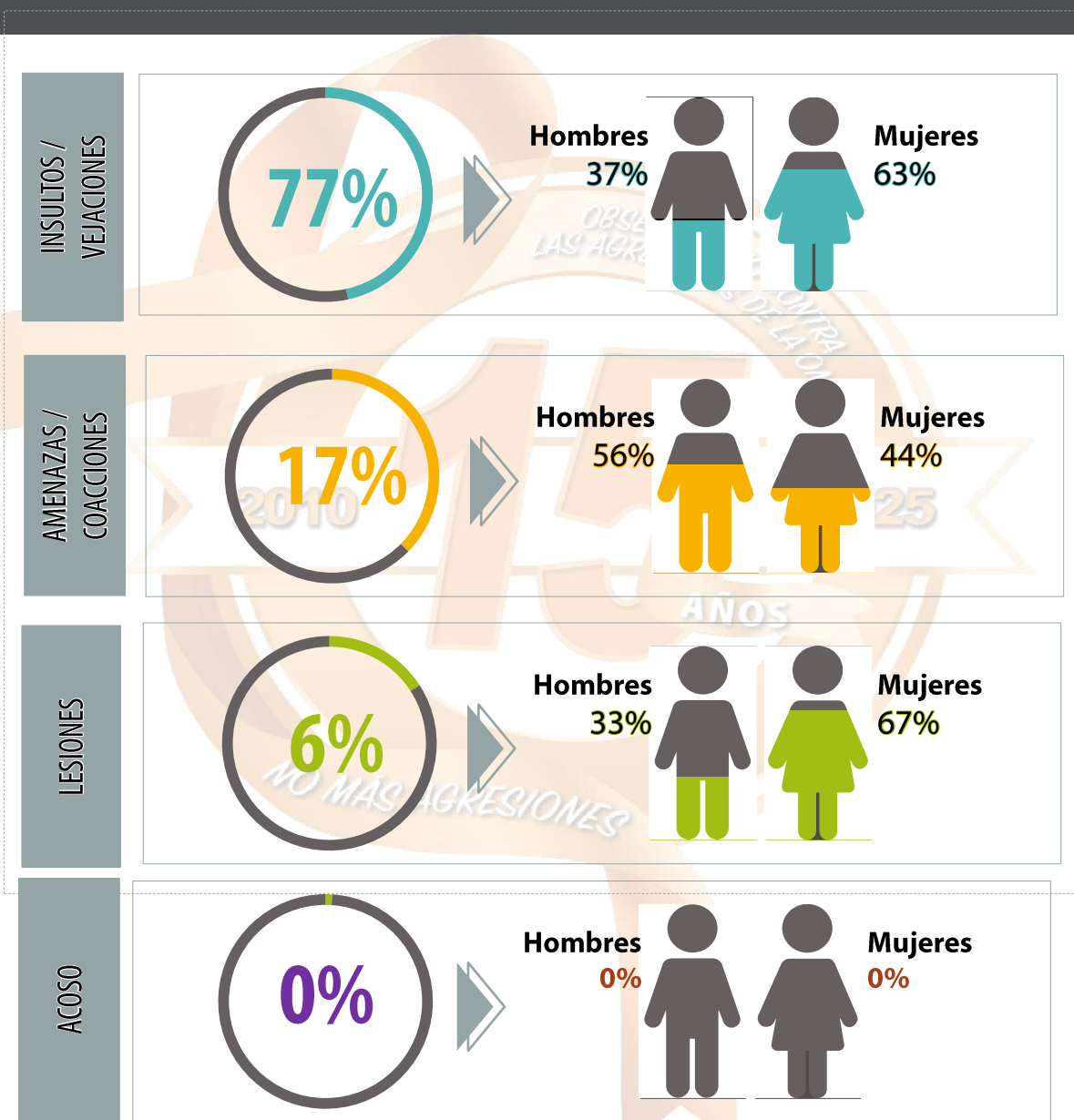
CONSEJO GENERAL  
DE COLEGIOS OFICIALES  
DE MÉDICOS





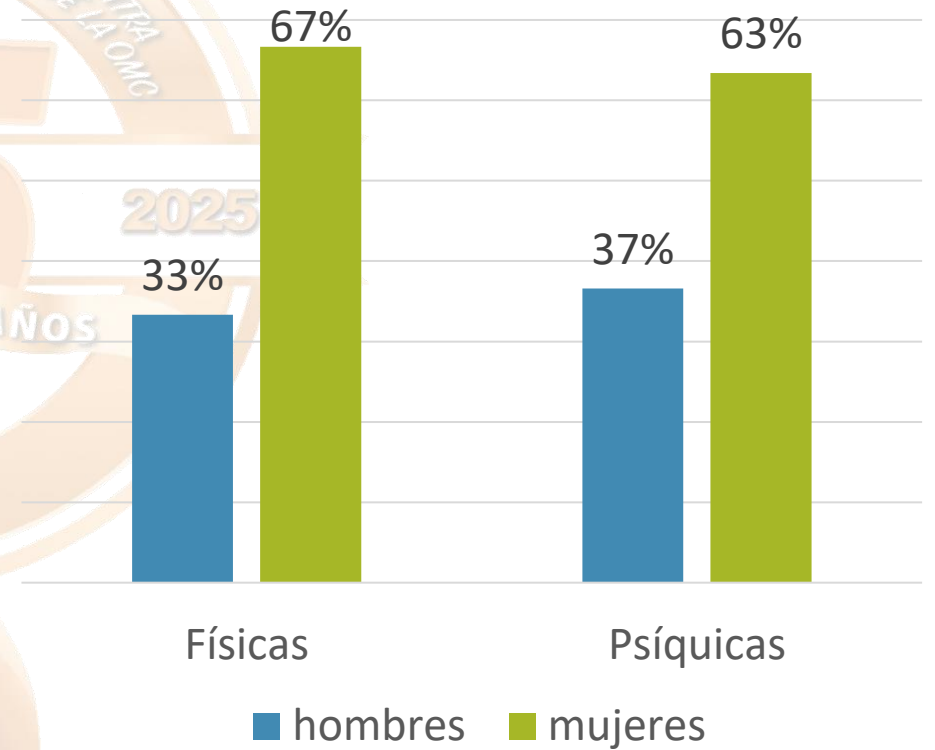
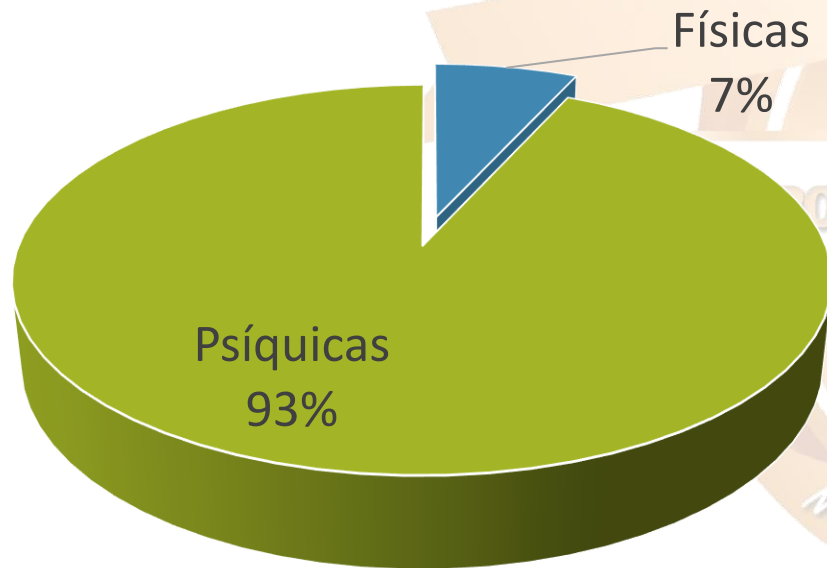
Tipo de agresión  
y sexo del  
agredido/a

CASTILLA y LEÓN  
2024



## Tipo de Lesiones

CASTILLA y LEÓN  
2024



# 06 Datos según la causa de la agresión

OMC



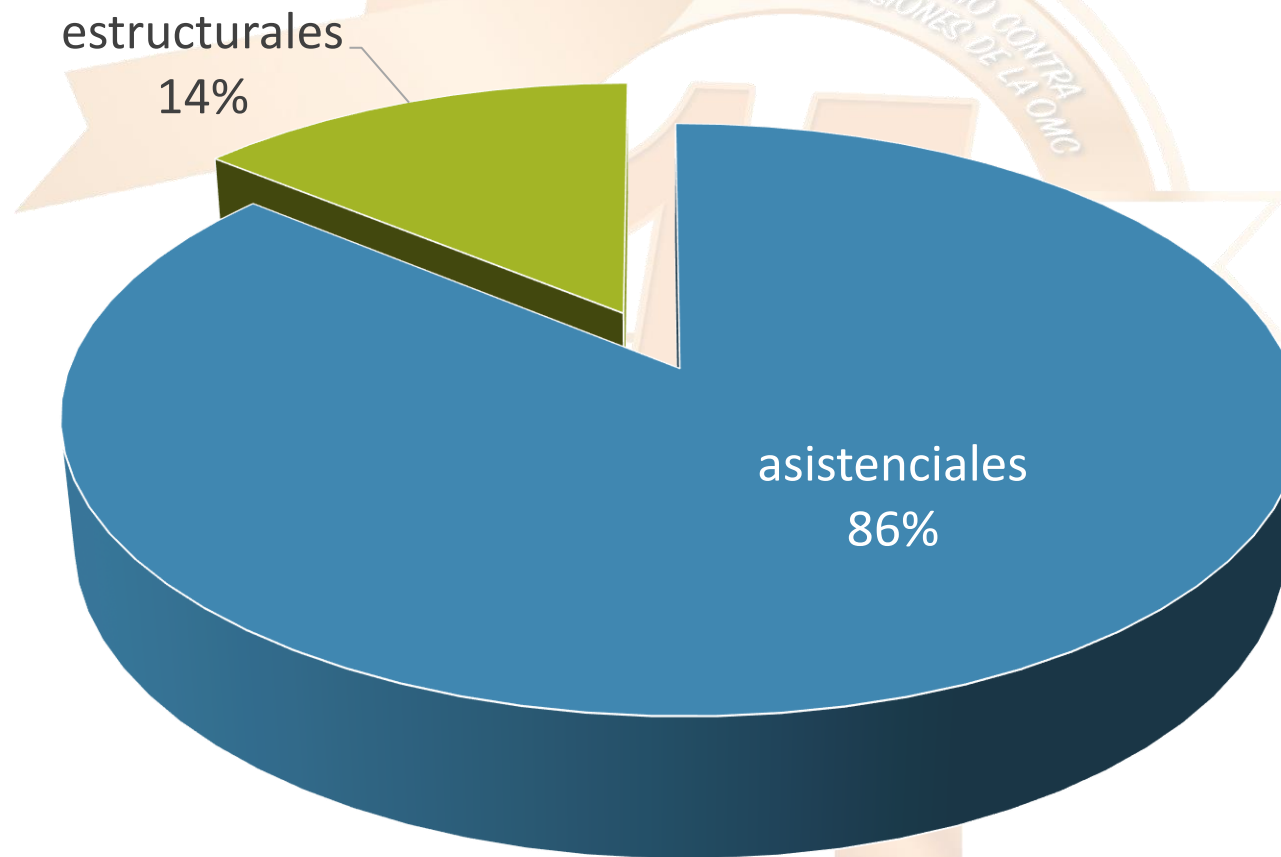
ORGANIZACIÓN  
MÉDICA COLEGIAL  
DE ESPAÑA

CONSEJO GENERAL  
DE COLEGIOS OFICIALES  
DE MÉDICOS



Causas de las agresiones

CASTILLA y LEÓN  
2024



Causas asistenciales de las agresiones

CASTILLA y LEÓN  
2024



Causas estructurales de las agresiones

CASTILLA y LEÓN  
2024



# 07 Otros datos

OMC 

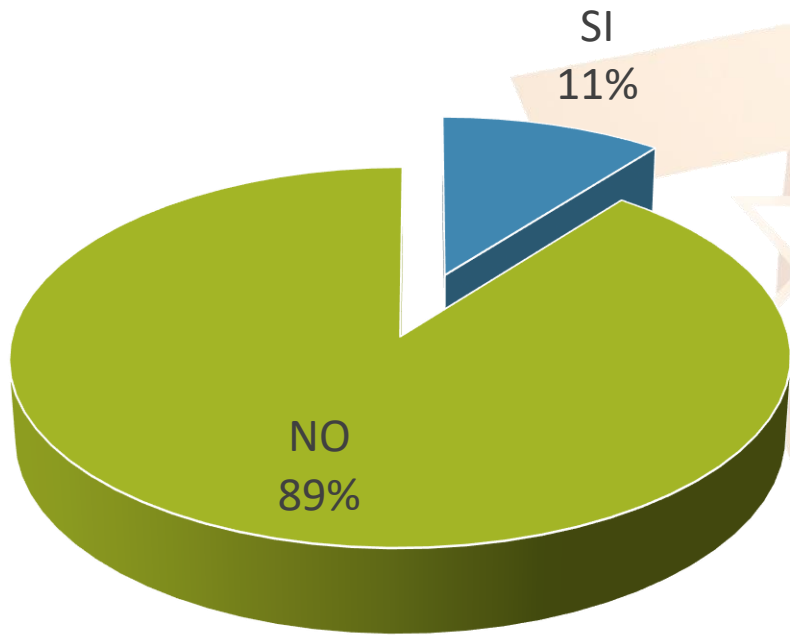
ORGANIZACIÓN  
MÉDICA COLEGIAL  
DE ESPAÑA

CONSEJO GENERAL  
DE COLEGIOS OFICIALES  
DE MÉDICOS





Baja laboral



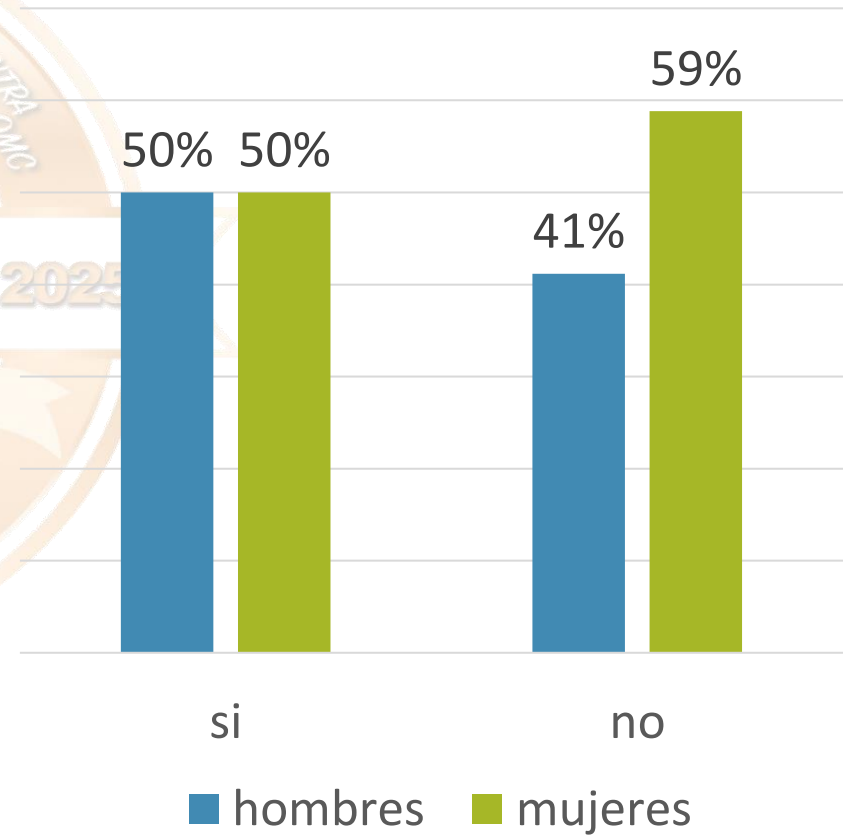
2010

15  
AÑOS

2025

NO MÁS AGRESIONES

CASTILLA y LEÓN  
2024



Agresiones comunicadas a los colegios de médicos.

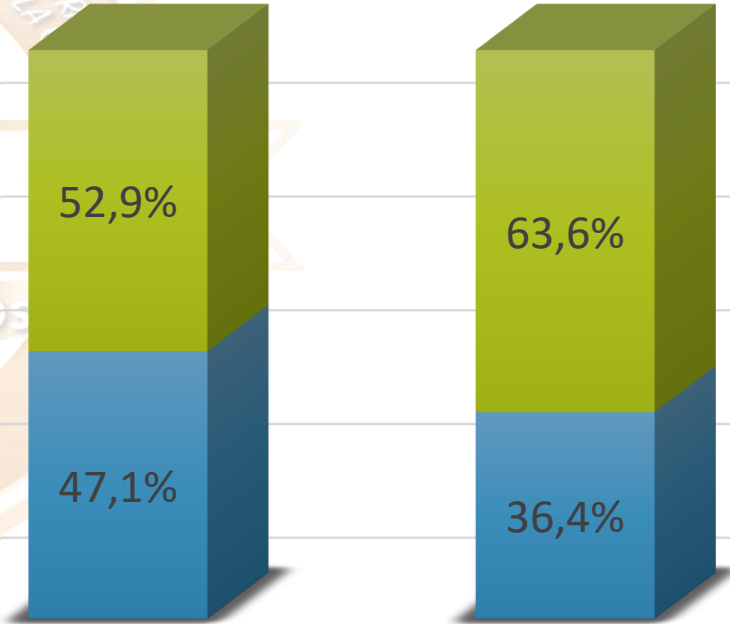
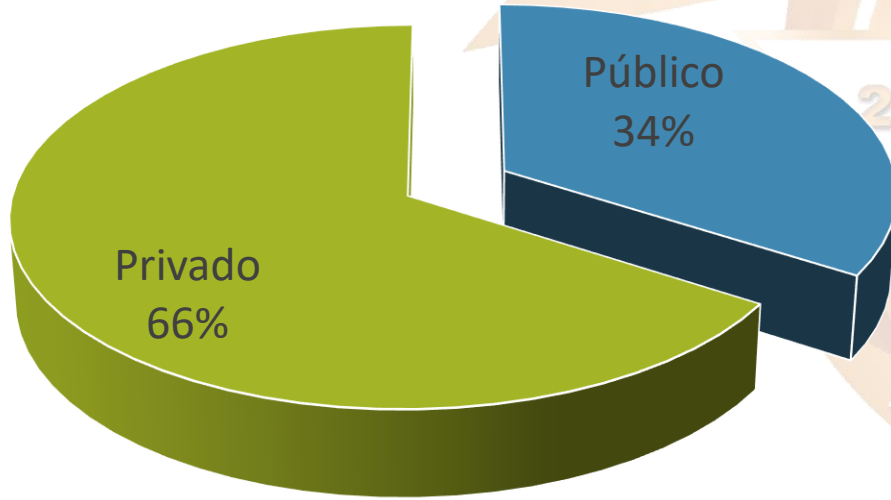
CASTILLA y LEÓN  
2024

OBSERVATORIO CONTRA LAS AGRESIONES DE LA OMC

DENUNCIAS						
	JUZGADO	FISCALÍA	POLICÍA NACIONAL	POLICÍA AUTONÓMICA	POLICÍA LOCAL	GUARDIA CIVIL
	13,3%	0%	26,7%	0%	6,7%	53,3%
2024	2	0	4	0	1	8

## Tipo de ejercicio

CASTILLA y LEÓN  
2024



Público

Privado

■ hombres ■ mujeres

2010

15  
AÑOS

OBSERVATORIO CONTRA  
LAS AGRESIONES DE LA

NO MÁS AGRESIONES

OMC



ORGANIZACIÓN  
MÉDICA COLEGIAL  
DE ESPAÑA

CONSEJO GENERAL  
DE COLEGIOS OFICIALES  
DE MÉDICOS

